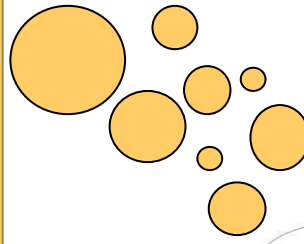


## TERAPEUTICKÁ MIESTNOSŤ



Začiatok je najdôležitejšia časť  
každej práce.

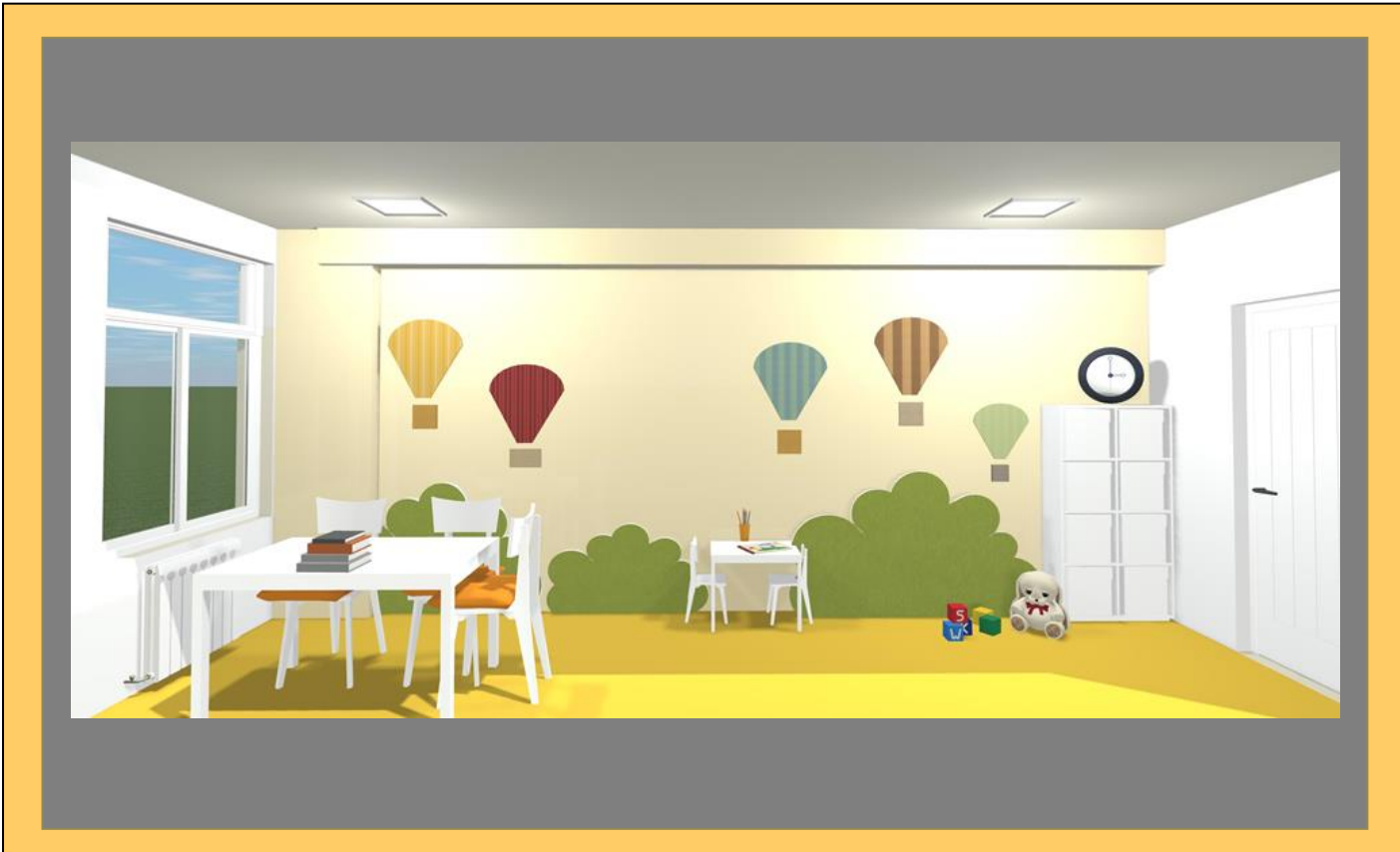
## Vízia

Vytvoriť diagnostickú miestnosť, ktorá bude spĺňať podmienky psychologického vyšetrenia a špeciálno-pedagogických terapií. Pokojné a podnetné prostredie, nám napomôže podporovať sústredenie sa pri diagnostike a pokoj pri terapiách.

## Súčasný stav

V súčasnosti prebieha v centre pedagogicko-psychologického poradenstva výrazná rekonštrukcia priestorov. Podmienky a miesto bolo nevyhovujúce z priestorového, funkčného a zároveň estetického hľadiska.







Rodičovské združenie pri  
Špeciálnej základnej škola a  
ŠMŠ

J.Vojtaššáka 13,  
01008 Žiina

Štatutárny zástupca  
Lenka Vancová

Kontakt: [rdz@szsza.sk](mailto:rdz@szsza.sk)