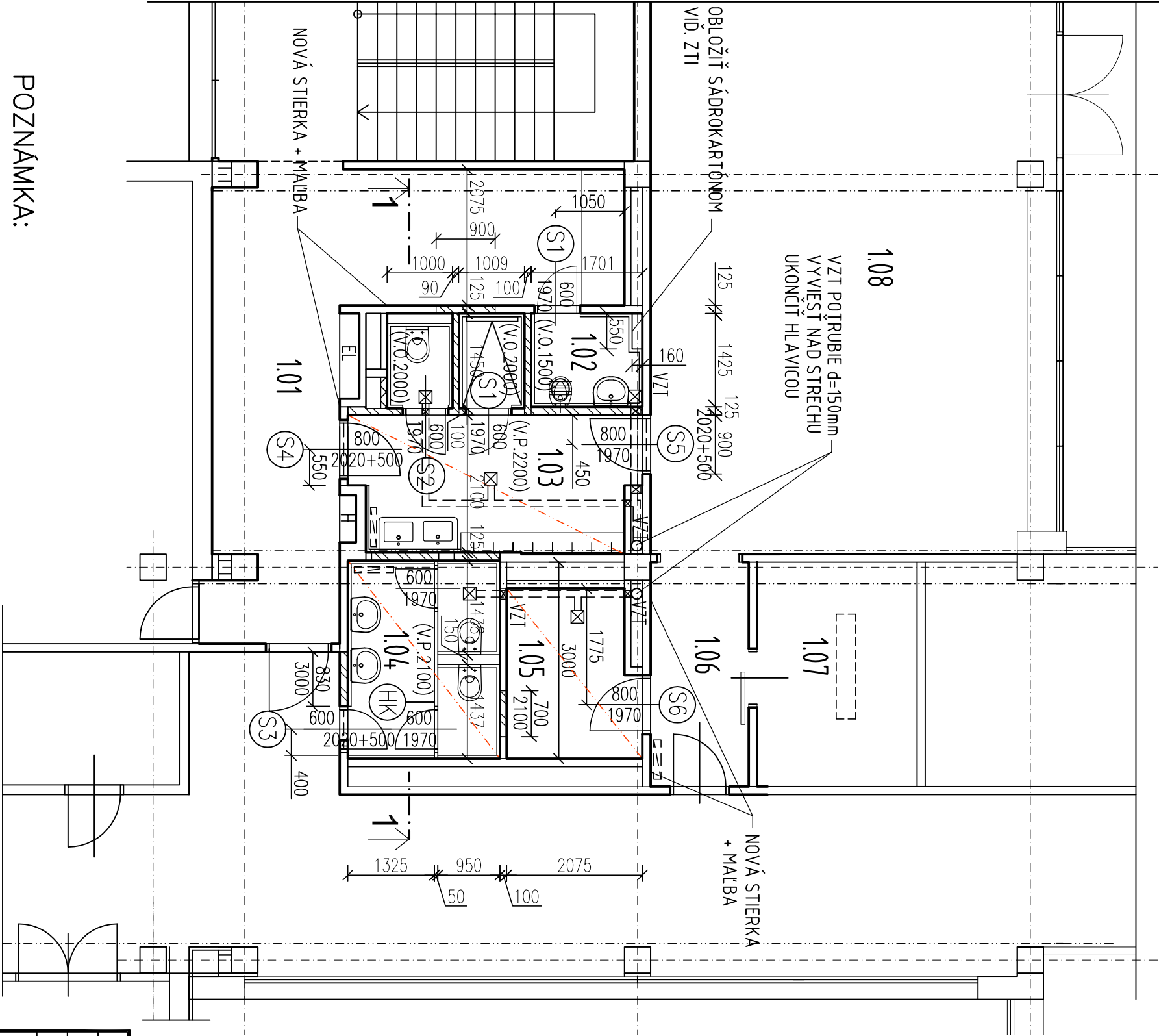


Pôdorys 1.NP - NAVRHOVANÝ STAV

1:75



- POZNÁMKA:**
- NÁD NAVRHOVANÉ DVERE OSADIŤ KERAMICKÉ PREKLADY
 - VŠETKY UPRAVOVANÉ MIESTNOSTI VYMALOVAŤ

LEGENDA MIESTNOSTÍ

OZN.	ÚČEL MIESTNOSTI	PLOCHA m ²	ÚPRAVA PLOCHOV			POZNÁMKA
			PODLAHA	STENY	STROP	
1.01	CHODBA		PVC	VCO, ST+MALBA	VCO	PVCL
1.02	UPRAŤOVAČKA	2,42	KD	P2	VCO	VCO, MALBA
1.03	ŠATŇA+W.C+SPRCHA	11,85	KD	P1,P2	ST+MALBA	SDK
1.04	WC ZAMESTNANCI	6,90	KD	P1	ST+MALBA	SDK
1.05	SKLAD NÁRADIA	5,03	PVC	P3	ST+MALBA	SDK
1.06	CHODBA	5,14	PVC		VCO	PVCL
1.07	SKLAD	8,37	PVC		VCO	PVCL
1.08	TELOCVIČNA		DP		VCO	

- | | | | | | |
|-----|--------------------|------|----------------------------|----|--------------------|
| KD | - KERAMICKÁ DLAŽBA | VCO | - VÁPENNOCEMENTOVÁ OMIEŤKA | KO | - KERAMICKÝ OBKLAD |
| PVC | - PVC PODLAHA | PVCL | - PVC LIŠŤA | KS | - KERAMICKÝ SOKEL |
| DP | - DREVENÁ PODLAHA | UN | - UMÝVATEĽNÝ NÁTER | | |

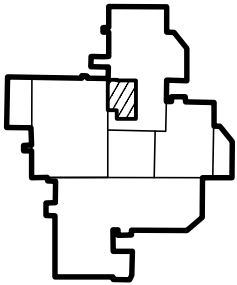
POZNÁMKA:



MUROVANÉ PRIEČKY Z PÓROBET. TVAROVIEK napr. YTONG
DOMUROVANIE OTVOROV Z PÓROBETONOVÝCH TVAROVIEK

SÁDROKARTÓNOVÝ PODHLAD PLNÝ

V SOCIÁLNYCH ZARIADENIACH A V ŠATNI VODEODOLNÝ



Zodp.projektant	Ing. Ivana Majčinová	Vypracoval	Ing. Ivana Majčinová	Stupeň	PS		
Stavebník	Spojená škola Jána Vojaššáka 13, 010 08 Žilina			Profesia	STAVEBNÉ KONŠTRUKCIE		
Parcela	p.č.7907/1			Dátum	12.2025		
Stavba	STAVEBNÉ ÚPRAVY SPOJENEJ ŠKOLY JÁNA VOJTAŠŠÁKA, ŽILINA - VLČINCE			Č. zák.			
				Formát	2A4	Mierka	1:75
Objekt	SO 01 - ZÁKLADNÁ ŠKOLA Sociálne zariadenie č.1/TELOCVIČŇA/			Profesia	Číslo výkresu		
Obsah	Pôdorys 1.NP - NAVRHOVANÝ STAV			SK 2			

SK

2